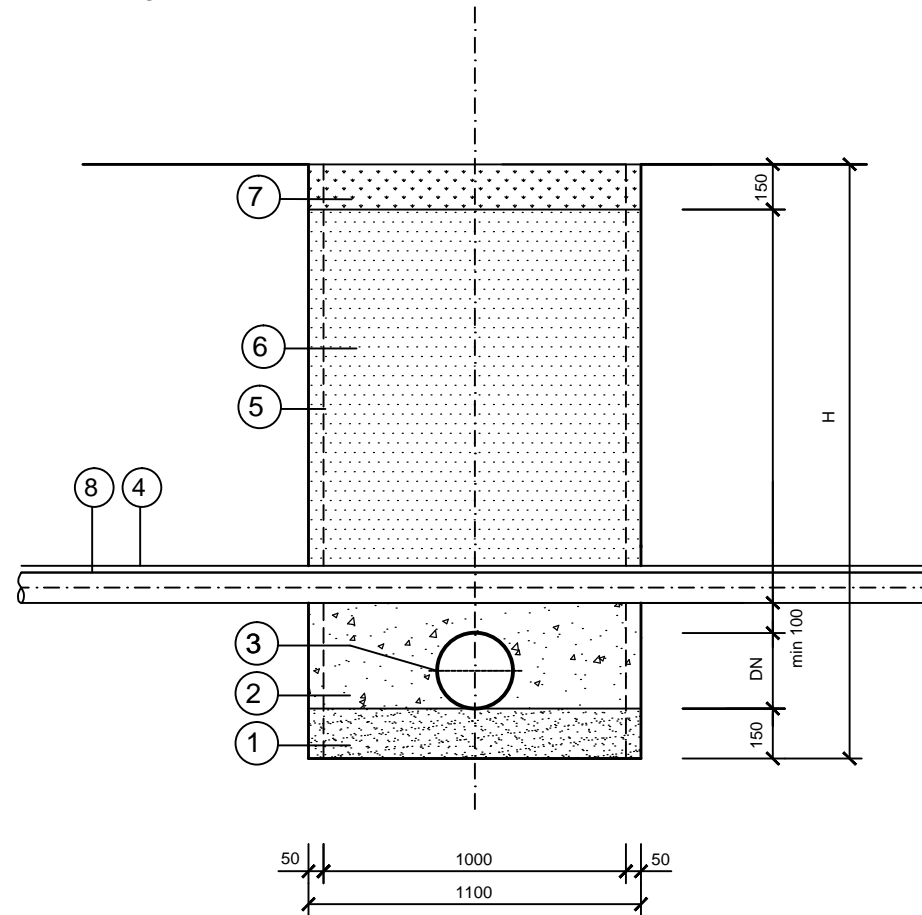


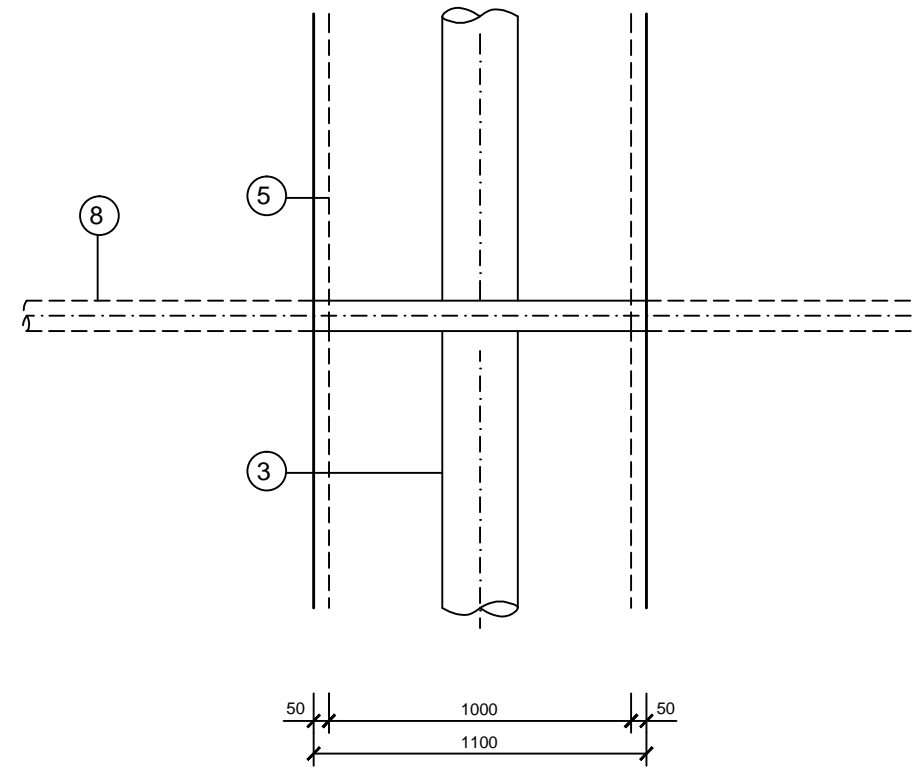
KANALIZACE DOLNÍ ÚJEZD, SKOKY, STAMĚŘICE

KŘÍŽENÍ S VODOVODEM

PŘÍČNÝ ŘEZ



PUDORYS



POPIS:

- 1 PÍSKOVÝ PODSYP POTRUBÍ TL. 150 mm
 - 2 POSTUPNĚ HUTNĚNÝ OBSYP S OBSAHEM FRAKCE 0-22 mm
 - 3 KANALIZAČNÍ POTRUBÍ PLAST
 - 4 VÝSTRAŽNÁ FÓLIE BÍLÁ
 - 5 PŘÍLOŽNÉ PAŽENÍ DLE POTŘEBY
 - 6 ZÁSYP RÝHY VYTŘÍDĚNOU ZEMINOU
 - 7 UVEDENÍ TERÉNU DO PŮVODNÍHO STAVU
 - 8 VODOVODNÍ POTRUBÍ PE
+ MĚDĚNÝ VODIČ CY 4mm²
- H HLOUBKA VÝKOPU

Revize
Revizi provedl
Datum revize

PROJEKTY VODAM s.r.o. Galašova 158, 753 01 Hranice tel.: 581 607 107, fax: 581 604 878 E-mail: vodam@vodam.cz www.vodam.cz			
HIP	ING.PETR MATUŠKA	DATUM	
ZODPOVĚDNÝ PROJEKTANT	ING.STANISLAV JURÁN	10/2015	
VYPRACOVAL	ING.STANISLAV JURÁN	AUTORIZAČNÍ PODPIS	
TECHNICKÁ KONTROLA			
ZADAVATEL	OBEC DOLNÍ ÚJEZD	ZAK. ČÍSLO	04.164
OKRES	PŘEROV	ARCH. ČÍSLO	1990
KRAJ	OLOMOUCKÝ	MĚŘITKO	
PROJEKT KANALIZACE DOLNÍ ÚJEZD, SKOKY, STAMĚŘICE I.ETAPA			PARÉ
OBJEKT SO 01 - KANALIZACE DOLNÍ ÚJEZD, SKOKY, STAMĚŘICE			STUPEŇ DPS
PŘÍLOHA KŘÍŽENÍ S VODOVODEM			ČÍSLO PŘÍLOHY D.1.8